

COUVERTURE A BULLES



Principe d'utilisation :

La couverture à bulles s'utilise pendant la période de baignade uniquement ;

La couverture permet de :

limiter fortement l'évaporation d'eau,

de maintenir les débris sur la couverture.

de limiter la baisse de la température de l'eau lors d'un choc thermique météorologique

et selon la qualité accroître la performance de chauffe ou diminuer l'utilisation de produit traitement.

Remarque importante : La couverture n'est pas un système de sécurité, elle-même dangereuse. Il est strictement interdit de marcher dessus, de nager dessous.

Descriptif produit :

La matière principale :

-Film polyéthylène Dual-extrudé 400microns (+/-10%),

-Poids de 368g/m² (+/-10%)

- Bulle diam 12mm – hauteur de 4.9mm

Coloris :



Bleu standard

Bleu/Noir

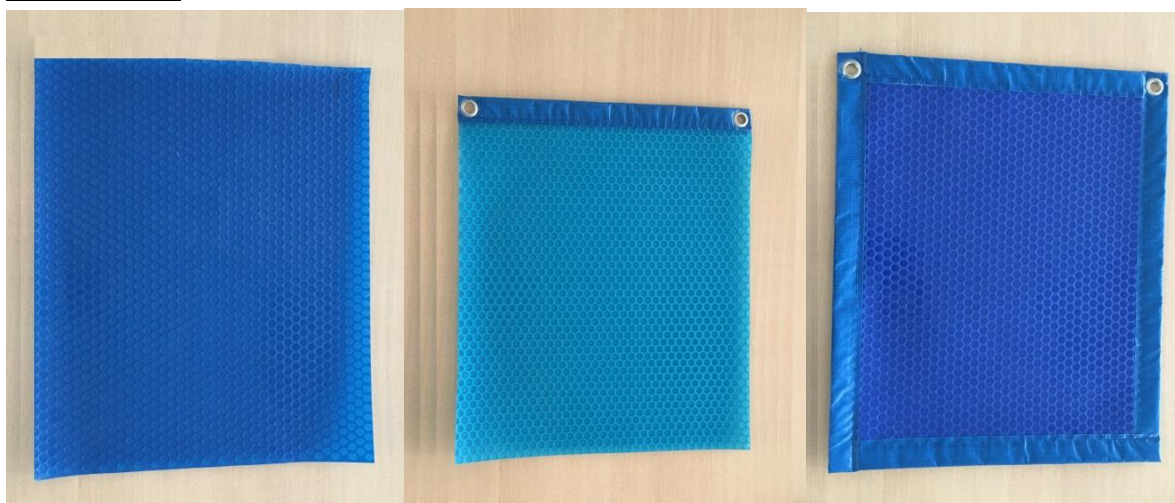
Bleu/Argent

Avantages produit

	Bulle bleue Standard	Bulle Bleue/Noir	Bulle Bleue/Argent
Limite les algues			
Limite la baisse de la température d'eau pendant la nuit			
Améliore la chauffe			
Limitation l'évaporation de l'eau			

Rouge : Désaccord – **Orange** : Accord moyen – **Vert** : En accord

Les Finitions :



Brut de coupe

Bordée 1 largeur (coté enrouleur)

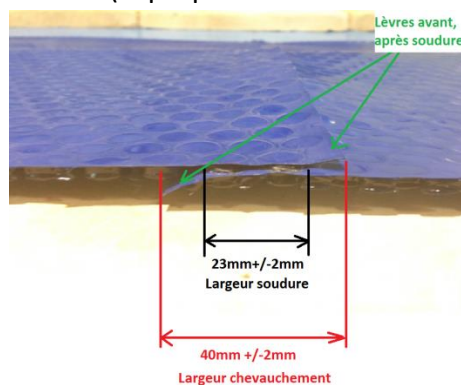
Bordée tous le tour

La confection :

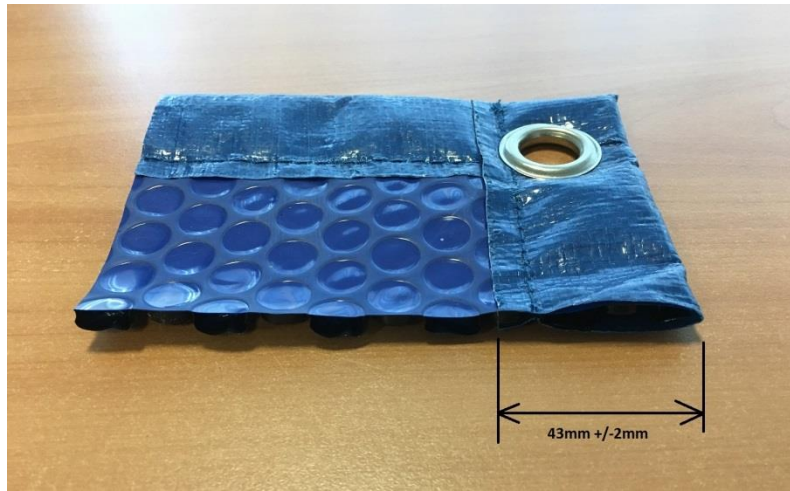
Tolérance de cotation +/-1% à la livraison, produit se rétractant au fur et à mesure de sa durée d'utilisation

Les Rayons inférieurs à 15cm seront réalisés en pan coupé (sauf finition brut de coupe)

Assemblage par soudure chevauchement (superposition des 2 feuilles de bulles)



Bordure en polyéthylène, assemblage par simple couture en fil serafil



Œillets laitons nickelé diam environ 16mm intérieur au pas d'environ 50cm sur une largeur (non disponible en brute de coupe)

Accessoires livrés avec votre couverture :



2 Sandow voiles



Bâchette de protection largeur 1m x longueur au minimum largeur piscine +30cm mini
Protège votre bulle des rayons UV, son stockage



Œillets plastiques à poser soi-même (uniquement pour les couvertures brutes de coupe)

Précaution à prendre *

*En cas de non-respect des consignes décrites ci-dessous engagent l'exclusion de la garantie

- Utilisation de la couverture en période de baignade uniquement.
- Il est déconseillé de laisser la couverture à bulles ou de l'installer lorsque la température de l'eau avoisine les 28°C.
- Ne pas utiliser la couverture durant une chloration choc puis durant les 48 heures qui suivent le traitement de l'eau.
- Eviter le contact avec les surfaces coupantes ou abrasives.
- Ne jamais laisser la couverture sur la piscine l'hiver, notamment en cas de formation de glace.
- Ne pas laver sa couverture avec une brosse à racine ou système à projection d'eau concentrée

Recommandations :

- La couverture se pose en surface de la piscine, les bulles orientées vers l'eau et la partie lisse vers le ciel.
- Il est également conseillé de surveiller régulièrement le niveau de chlore et de pH pour qu'un taux élevé ne compromette pas la longévité de la couverture.
- Il est conseillé d'utiliser un enrouleur pour retirer votre couverture, de même qu'il est impératif de la protéger par une bâchette opaque et si possible mettre l'enrouleur à l'abri de la chaleur et des réverbérations solaires.

Les règles de rangement

- Laver avec une éponge non abrasive, de bien rincer au simple jet et sécher la couverture avant de la ranger,
- Stocker la couverture à l'abri de la lumière, des variations de températures
- La température de stockage ne doit pas excéder 40 degrés.
- Préférer la rouler plutôt que de la plier.

Garantie

Contre tout vis de fabrication matériau et soudure : 2 saisons dégressives :

- 100% la 1^{ère} année
- 50% la 2^{ème} année

Exclusion de la garantie :

Les accrocs, trous, déchirures, tenue des coloris ne sont pas garanties.

Le non-respect : des précautions, des recommandations ainsi que les règles de rangement décrit ci-dessus

CONSEILS DE SECURITE

Ce produit n'est pas un système de sécurité, elle-même dangereuse. Il est strictement interdit de marcher dessus, de nager dessous.

AVERTISSEMENT :

La piscine peut constituer un danger grave pour vos enfants. Une noyade est très vite arrivée. Des enfants à proximité d'une piscine réclament votre constante vigilance et votre bienveillance active, même s'ils savent nager.

AVERTISSEMENT :

La présence physique d'un adulte responsable est indispensable lorsque le bassin est ouvert.

